



# H14 TX

# H16 TRX

## Оптимальная производительность

- Полностью пропорциональное управление и одновременное функционирование стрелы
- Непрерывное 360° вращение башни

## Отличное движение по неровной поверхности

- Гидравлическая блокировка дифференциала
- Полный привод 4x4
- 35 см дорожный просвет

10,6 и 12,3 метра охвата  
обеспечивает большую  
рабочую зону



**Haulotte**   
GROUP

More than lifting

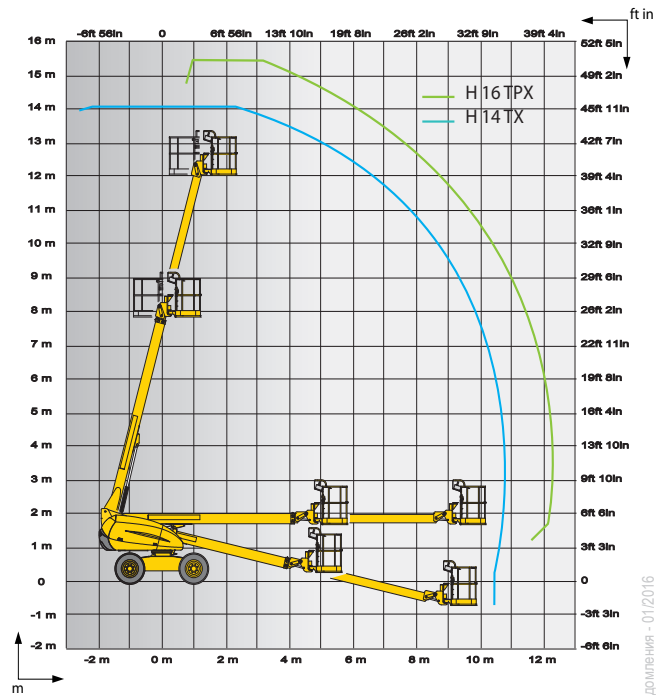
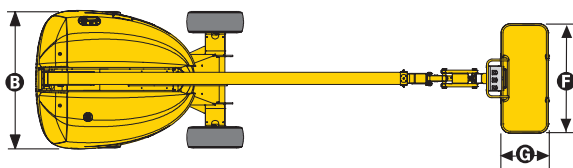
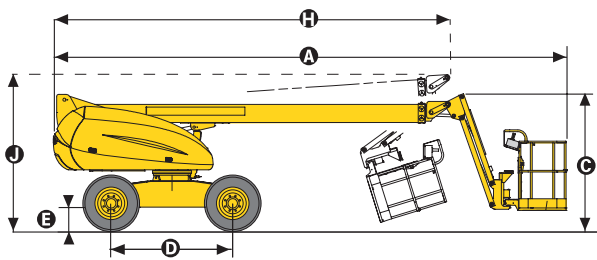


# H14 TX / H16 TPX

## ТЕЛЕСКОПИЧЕСКИЕ ПОДЪЕМНИКИ ПОВЫШЕННОЙ ПРОХОДИМОСТИ

### ТЕХНИЧЕСКИЕ ХАРАКТЕРИСТИКИ

	H14 TX	H16 TPX
Рабочая высота	14 m	15.4 m
Высота до пола платформы	12 m	13.4 m
Горизонтальный вылет	10.6 m	12.3 m
Грузоподъемность	230 kg	230 kg
<b>F x G</b> Размер платформы	2.3 x 0.8 m	1.8 x 0.8 m
<b>A</b> Длина	7.6 m	8.5 m
<b>H</b> Длина в транспортном положении	7.6 m	6.7 m
<b>B</b> Ширина	2.3 m	2.3 m
<b>C</b> Высота - в сложенном положении	2.3 m	2.3 m
<b>J</b> Высота в транспортном положении	2.2 m	2.5 m
Вертикальный ход гуська	N/A	140° (+70/-70)
Угол поворота платформы	178° (+89/-89)	178° (+89/-89)
Угол подъема стрелы	+75°/-13°	+75°/-13°
Угол поворота башни	360° continuous	360° continuous
Выход за габарит при повороте башни на 90 градусов	85 cm	85 cm
<b>D</b> Колесная база	2 m	2 m
<b>E</b> Дорожный просвет	35 cm	35 cm
Наклон	5°	5°
Скорость движения	0.7 - 5.5 km/h	0.7 - 5.5 km/h
Устойчивость	50 %	50 %
Радиус поворота - внешний	4.35 m	4.35 m
Шины (с пенным наполнителем)	14-17.5	14-17.5
Двигатель	31,2 kW - 42,4 hp	31,2 kW - 42,4 hp
Масса	5 900 kg	6 800 kg



### СТАНДАРТНОЕ ОБОРУДОВАНИЕ

- Полный привод 4x4
- 5° сигнал наклона
- 12В электрическая система управления
- 12 В (100 Ач - 760 А) батарея
- Грузоподъемность 230 кг (2 человека)
- Возможность отключения колесных тормозных устройств при необходимости буксировки
- Сигнал
- Аварийный аккумулятор электрического управления
- Счетчик
- Механическая блокировка поворотной башни
- Буксировочные проушины
- 2 страховочные проушины

### ОПЦИИ И АКСЕССУАРЫ

- H16 TPX: большая платформа 2,3 м x 0,8 м (грузоподъемность max <200кг / 440 lbs)
- Подключение к платформе
- Проблесковый маячок
- Рабочее освещение
- Сигнал движения
- Биологически разлагаемое масло
- 4,1 кВт бортовой генератор
- Комплектация для холодной погоды
- Гидравлическое масло для жарких климатических условий

